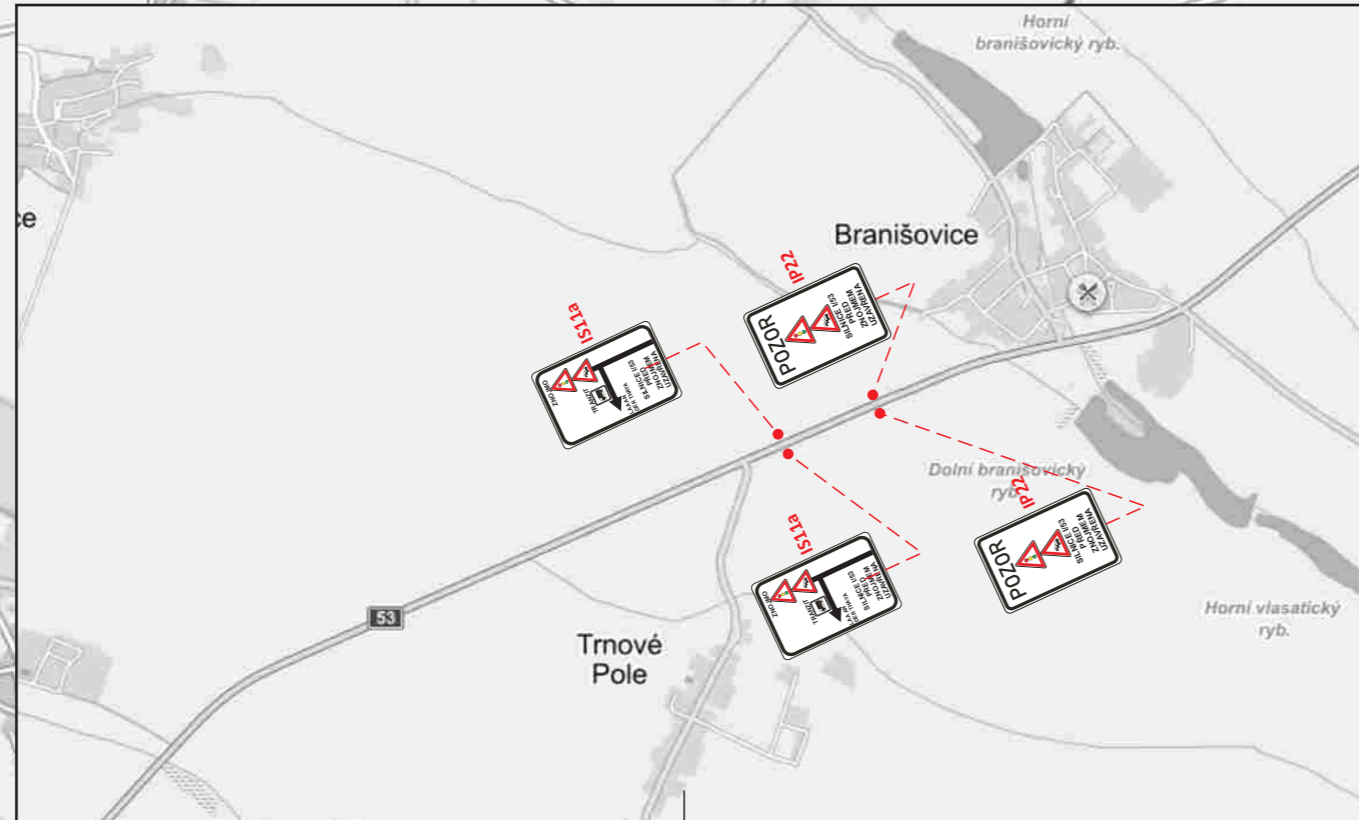
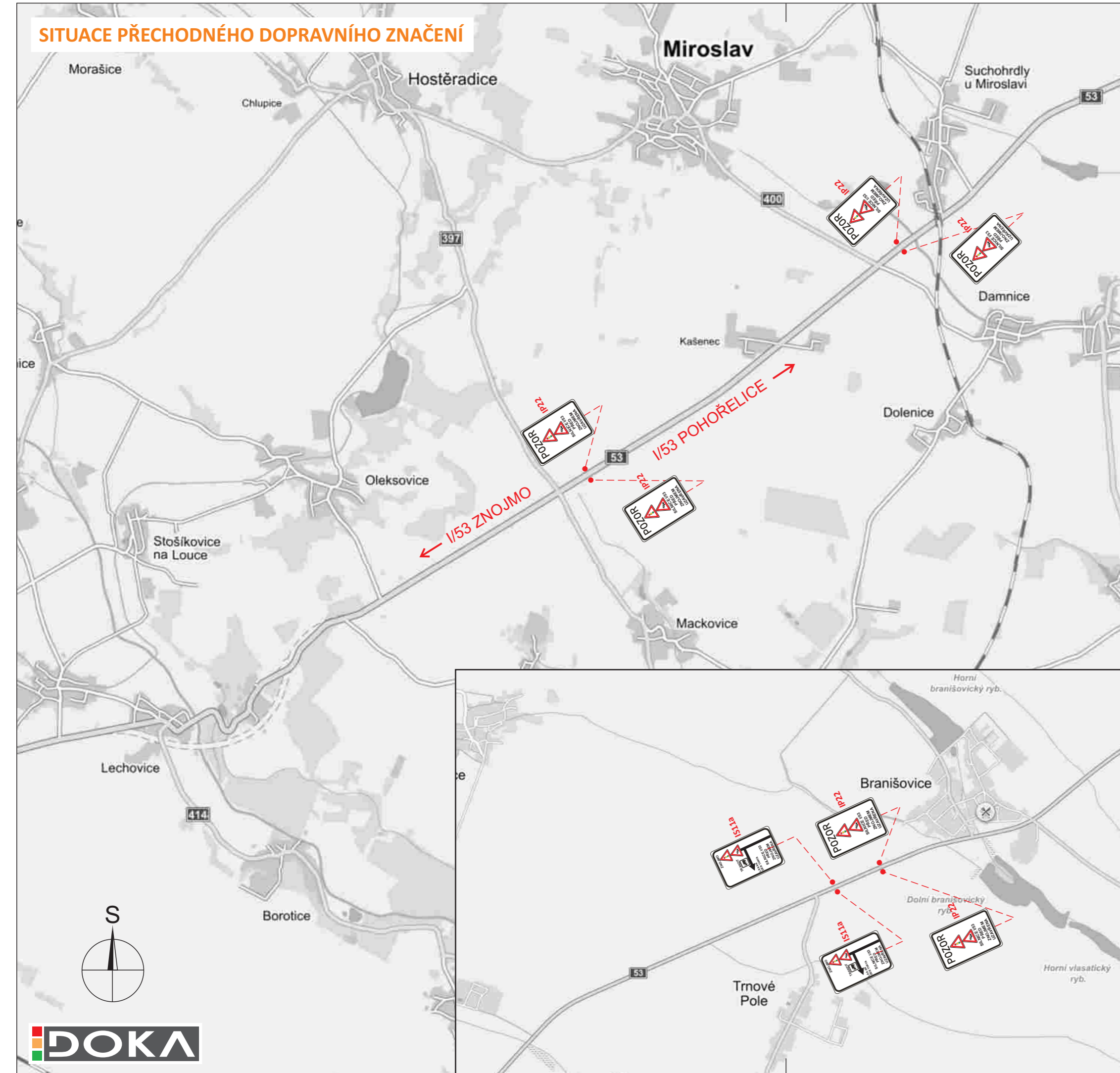





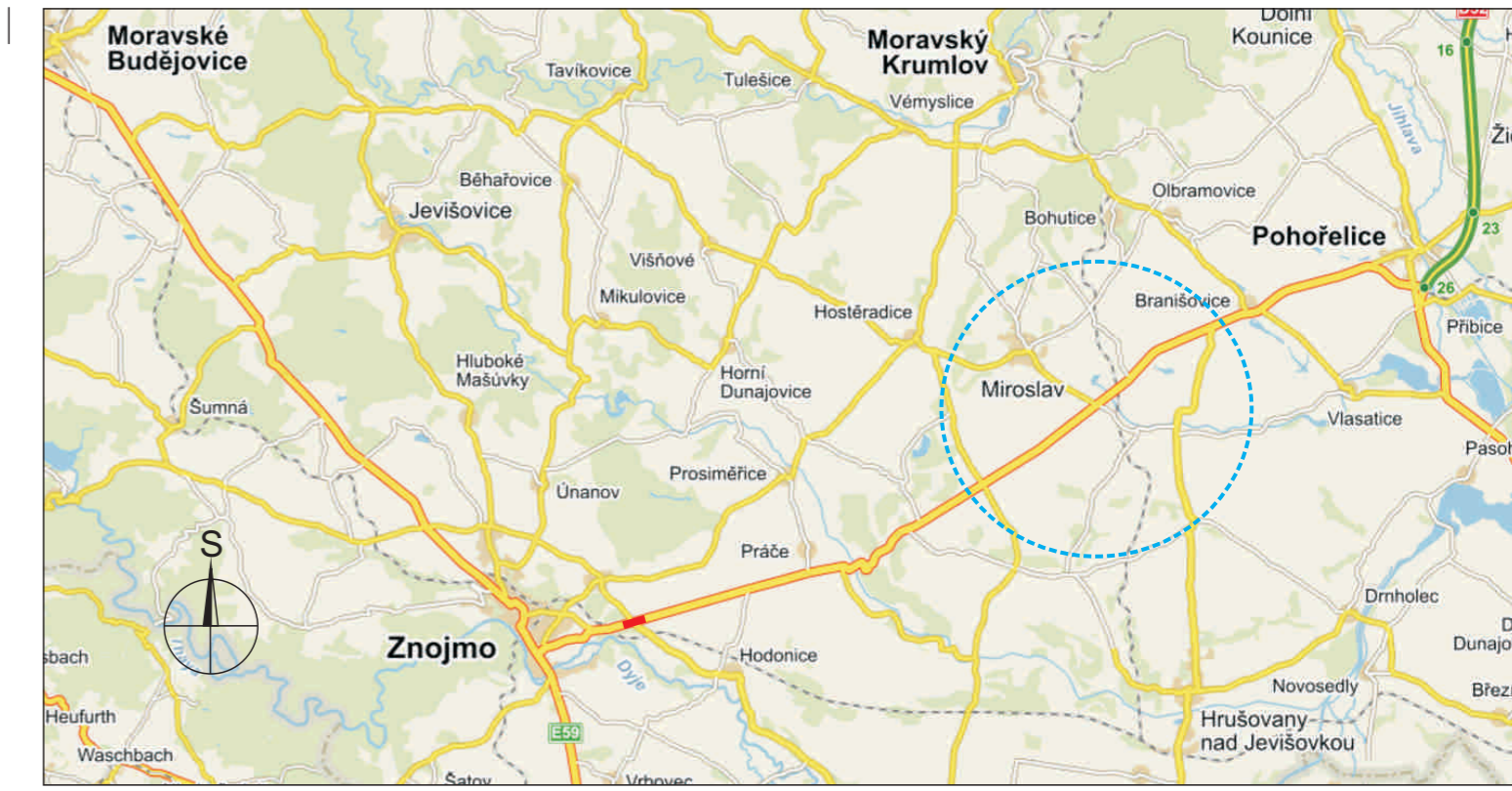
# SITUACE PŘECHODNÉHO DOPRAVNÍHO ZNAČENÍ




## LEGENDA:

-  - PŘECHODNÉ SVISLÉ DOPRAVNÍ ZNAČENÍ
-  - OBJÍZDNÁ TRASA
-  - UZAVŘENÝ ÚSEK (ZÁBOR O DÉLCE cca 260 m)
-  - ČÍSLA SILNIC

**POZNÁMKA:**  
TRVALÉ DOPRAVNÍ ZNAČENÍ, KTERÉ BUDE V ROZPORU S PŘECHODNOU ÚPRAVOU PROVOZU BUDE ZNEPLATNĚNO

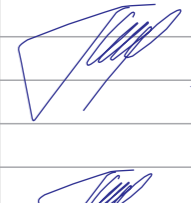
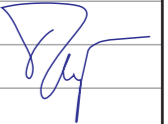



POTVRZENÍ PLATNOSTI DOKUMENTACE:	
POLICIE ČESKÉ REPUBLIKY - DOPRAVNÍ INSPEKTORÁT ZNOJMO: KRPB - /CJ-2016-061306 Znojmo, dne . . . 2016 PČR-DI souhlasí s návrhem DZ i se ZUK	ŘSD ČR, Závod Brno: Brno, dne . . . 2016
POLICIE ČESKÉ REPUBLIKY - DOPRAVNÍ INSPEKTORÁT BRNO: KRPB - /CJ-2016-0600DI- Brno, dne . . . 2016 Platnost pouze pro DZ a ZUK	SÚS JMK, Oblast Znojmo: Znojmo, dne . . . 2016



- Svislé dopravní značení
- Vodorovné dopravní značení
- Provizorní dopravní značení
- Projektování dopravního značení

DOKA, s.r.o., provozovna: Na návsi 11/5, 620 00 Brno, IČ: 63471752, DIČ: CZ63471752, e-mail: info@dokadz.cz, www.dokadz.cz, mob.: 603 881 905

VEDOUČÍ PROJEKTANT	Bc. Jakub LACH	 	 DOKA, s.r.o. Na návsi 11/5, 620 00 Brno IČ: 63471752, DIČ: CZ63471752 e-mail: info@dokadz.cz www.dokadz.cz mob.: 603 881 905	
ZODPOVĚDNÝ PROJEKTANT	Bc. Jakub LACH			
VYPRACOVAL	Aleš TESAŘ			
KRESLIL	Aleš TESAŘ			
KONTROLOVAL	Bc. Jakub LACH			
KRAJ: JIHMORAVSKÝ	OKRES: ZNOJMO	KÚ: Dobšice	DATUM	03/2016
<b>Okružní křižovatka I/53 - II/408 k.ú. Dobšice</b> informace o dopravním omezení			FORMÁT	3x A4
			MĚŘÍTKO	-----
			ÚČEL	RDS
			ČÍS. ZAKÁZKY	PDZ - 019
			ARCHIVNÍ ČÍS.	2016 - 023
NÁZEV VÝKRESU:	<b>SITUACE PŘECHODNÉHO DOPRAVNÍHO ZNAČENÍ</b>		ČÍS. SOUPRAVY	ČÍS. PŘÍLOHY
				III

